

外部仕上表

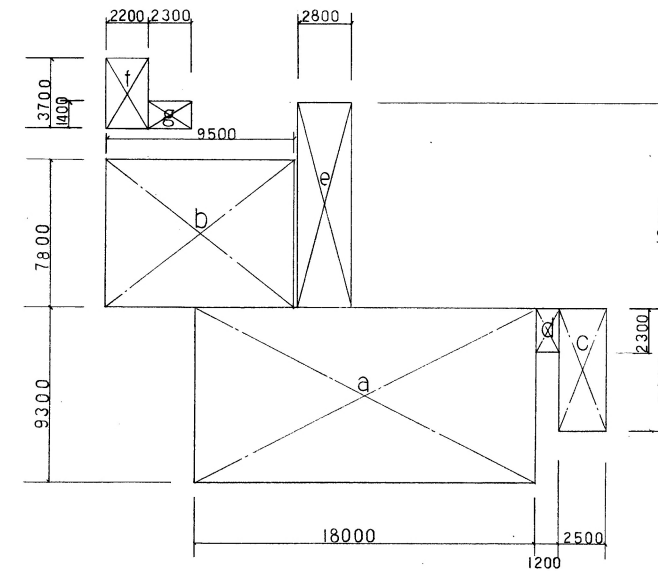
屋上	アスファルト防水7層 KP-10 (下地:コンクリート全層押え)の上、軽量コンクリート 50%全層押え、 ③3000 目地巾20
外壁	伸縮目地、アスファルトコンパウンド流し込み、パラペット天端、防水モルタルコテ押え、スラブ下発泡スチロール25%打込、 モルタル刷毛引の上、アクリルシリコン吹付
腰	打継目地、シリコン樹脂コーキング 30x20
庇	モルタルコテ押え、GL-100 ~ GL+200 塗巾 H=300
下足室屋根	天端防水モルタルコテ押え 見付、底裏、ベニヤ型枠打放しの上、アクリルシリコン吹付(厚吹)
下足室庇	アスファルト露出防水7層 KS-10 (下地:均シモルタル30% スラブ下発泡スチロール25%打込)
ホーテ	床:モルタルコテ押え目地切⑨900 (目地巾6%) ノンスリップ:磁器タイル 遮熱マント:アルミ製、枠:ステンレス 6x38
欄	ガラス種:厚肉硬質塩化ビニル 4114 (外径) ルーフレッド:100中用タテ型 鋳鉄製コーンタール焼付
大走り	養生管:亜鉛引鋼管 125φ 3.0 P GL+1800 鋼金物 FB. 19x3 カイ S.O.P
走具	高麗芝貼 目地 2mm
走具	アルミ走具 見込 70% 鋼製走具 SOP 2回塗 走具回り:物置を3周リテコール系コーキング4周

内部仕上表

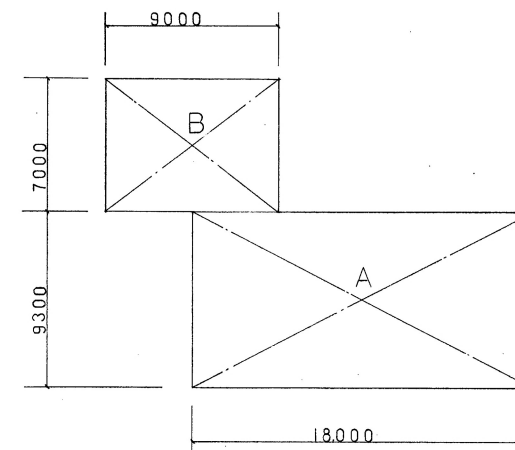
室名	床	巾木	腰	壁	はり型	天井	備考
普通教室	フローリングフロー貼	木製(桧)		モルタルコテ押え	モルタルコテ押え	ホック式石膏ボード4層部	使用用ロッカー 教師用戸開、掃除具入 カーテンBox、カーテンレール、ビニルカーテン
	18% UC	H=100 SOP		VE	VE	9% EP	曲面造形 平面造形 表示板 軸付パイプ
廊下	合成樹脂塗床	モルタルコテ押え		モルタルコテ押え		ホック式石膏ボード4層部	室名札、読書標識、モニター
	1.5% 粗面仕上	H=100 VE		VE		9% EP	
下足室	モルタルコテ押え	モルタルコテ押え		モルタルコテ押え		ホック式石膏ボード4層部	下足箱、スリッパ、カウチ、換気扇枠
	目地切仕上	H=100 VE		VE		9% EP	
保護者控室	合成樹脂塗床	木製(桧)		モルタルコテ押え		ホック式石膏ボード4層部	
	1.5% 粗面仕上	H=100 SOP		VE		9% EP	
洗体室	磁器モザイクタイル			磁器タイル		アスベストボード底目貼	
	24層			100角		6% VE	
教材器具保管庫	合成樹脂塗床	木製(桧)		モルタルコテ押え		ホック式石膏ボード4層部	
	1.5% 粗面仕上	H=100 SOP		VE		9% EP	
養護教室	ラワン合板 18% 下地 ニードルパッチ貼	木製(桧)		モルタルコテ押え		ホック式石膏ボード4層部	平面造形、戸開、TCO-ガラスドア
	合成樹脂塗床 1.5% 粗面仕上	H=100 SOP		VE		9% EP	カーテンBox、カーテンレール、通し、ロッカー

求積表

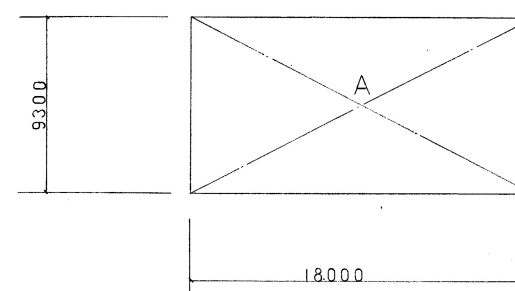
建築面積	a+b+c+d+e+f+g+h	167.40+74.10+14.20+27.6 +30.52+8.14+32.2+1200	312. ³⁴
床面積	4階 A	167.40	167. ⁴⁰
	3階 A	167.40	167. ⁴⁰
	2階 A	167.40	167. ⁴⁰
	1階 A+B	167.40+63.00	230. ⁴⁰
	小計		732. ⁶⁰
床面積	渡り廊下 A+B+C	30.52+8.14+3.22	41. ⁸⁸
	ホーテ室 D	12.00	12. ⁰⁰
	合計		786. ⁴⁸



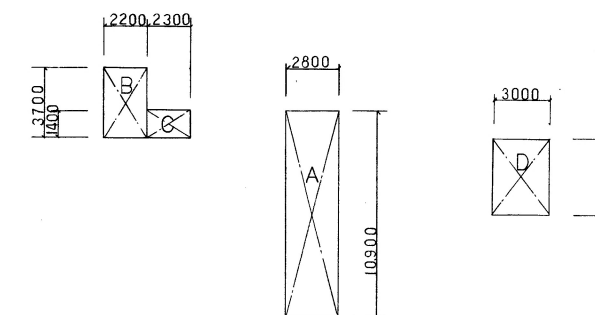
建築立面



1階 床面積



234階 床面積



ホーテ室・渡り廊下 床面積

名称	鹿児島市立楠根小学校校舎増築工事			建築主	国土庁
図面名称	仕上表 求積表	製図	昭和53年 5月	設計	国土庁
縮尺	1:200	図面番号	5	設計	国土庁
大阪府寝屋川市土木部建築課					